



HYDRATION BLADDER

A SLIDE-SEAL™

Opens wide for fast filling & closes tight for a leakproof seal

B REVERSIBLE

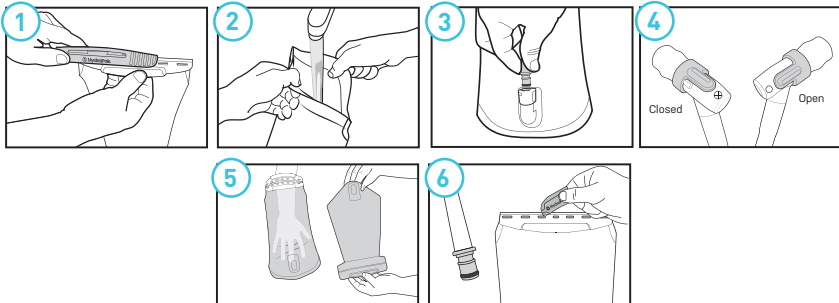
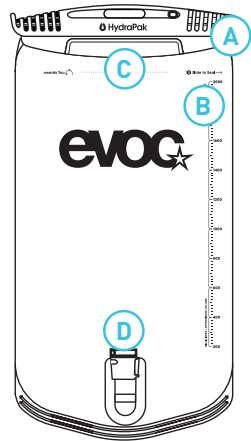
Turns inside out for easy cleaning & drying

C PLUG-N-PLAY™

Easily disconnect tube & remove reservoir from pack for convenient relling

D FLEXGRIP

Dual FlexGrips make it simple to fill, carry, and access in your pack



1 OPEN/CLOSE

To Open, pull Slider off, unfold opening and pull Flexgrips apart. Reverse steps to Close. Rinse thoroughly before first use.

2 FILLING

Make sure exit spout is sealed with Plug-N-Play Connector or a tube is connected. Do not fill past max-fill indicator.

3 PLUG-N-PLAY™

(if equipped) To start flow push insert into Connector. Listen for "click." To remove, push button on side and pull out.

4 DRINKING

Twist Bite Valve to open position, bite gently and suck to drink. Twist Valve to closed position for transport.

5 CLEANING/STORAGE

Turn Bladder inside out. Clean with detergent and brush, rinse clear. Top-shelf Dishwasher Safe. Clean and dry between uses. Store out of direct sunlight, in clean, and dry space.

6 MAINTENANCE

Apply a food-grade silicone lubricant to the slider and the plug-n-play seal ring regularly.

A SLIDE-SEAL™ Otwiera się szeroko w celu szybkiego napełniania i szczelnie zamyka, zapewniając szczelność

B ODWRACALNY co ułatwia czyszczenie i suszenie

C PLUG-N-PLAY™ Łatwo odłącz rurkę i wyjmij zbiornik z opakowania

D ELASTYCZNY UCHWYT Podwójne uchwyty FlexGrip ułatwiają napełnianie, przenoszenie i dostęp do twojego opakowania

1 OTWÓRZ/ZAMKNIJ Aby otworzyć, odciągnij suwak, rozłóż otwór i pociągnij Flexgrips. Odwrotne kroki, aby zamknąć. Płukać dokładnie przed pierwszym użyciem.

2 NAPEŁNIANIE Upewnij się, że wylewka jest uszczelniona za pomocą Plug-N-Play Podłączony jest łącznik lub rurka. Nie wypełniaj ponad wskaźnik maksymalnego napełnienia.

3 PLUG-N-PLAY™ (jeśli jest na wyposażeniu) Aby rozpocząć przepływ, wciśnij wkładkę do złącza. Posłuchaj „kliknięcia”. Aby wyjąć, naciśnij przycisk z boku i wyciągnij.

4 PICIE Przekręć zawór zgryzowy do pozycji otwartej, gryź delikatnie i ssąc pij. Przekręć zawór do pozycji zamkniętej do transportu.

5 CZYSZCZENIE/PRZECHOWYWANIE Odwróć bukłak tak żeby jego góra była na dole. Wyczyść detergentem i gąbką, spłukać do czysta. Można myć w zmywarce z najwyższej półki. Przechowuj czysty i suchy między użyciami. Przechowuj poza bezpośrednim działaniem światła słonecznego, w czystej i suchej przestrzeni.

6 KONSERWACJA Nakładaj na suwak smar silikonowy przeznaczony do kontaktu z żywnością i pierścień uszczelniający typu plug-n-play regularnie.